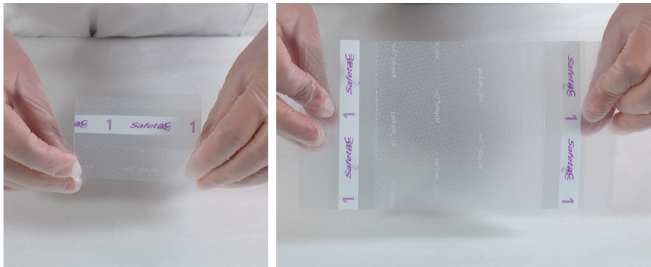


Guide d'auto-soins pour changer un pansement

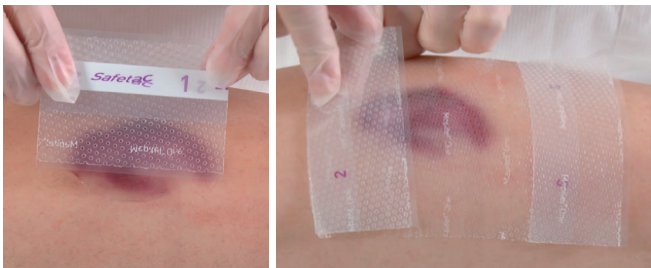
Votre infirmier(-ère) a choisi un pansement Mepitel® One pour votre plaie

Marche à suivre pour appliquer un pansement Mepitel® One

1. Lavez-vous les mains à l'eau chaude et au savon pendant 20 secondes.
2. Nettoyez la plaie en suivant les recommandations de votre infirmier(-ère) et séchez soigneusement la peau périlésionnelle.
3. Sortez le pansement de son emballage.
4. Ôtez le feuillet protecteur numéro 1.



5. Appliquez Mepitel One sur la plaie, face adhésive vers le bas.



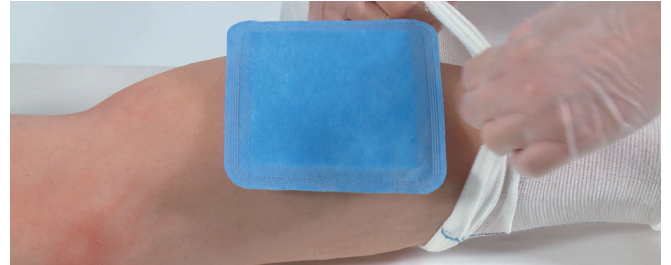
6. Ôtez le feuillet protecteur numéro 2 et lissez les bords sur la peau autour de la plaie pour une bonne étanchéité.

Attention :

- Le pansement Mepitel One est à usage unique et ne peut pas être réutilisé

Le pansement Mepitel One doit être manipulé et changé par un-e professionnel-le de la santé, mais si aucun-e n'est disponible, un-e membre de votre famille ou vous-même pouvez être amené-e à le changer. Le fabricant rejette toute responsabilité en ce qui concerne l'application d'un pansement par ces personnes. Par conséquent, si le pansement Mepitel One est appliqué par une personne qui n'est pas un-e professionnel-le de la santé, l'utilisateur-riche le fait à ses propres risques et périls.

7. Au-dessus du pansement Mepitel One, placez le pansement de protection que vous a conseillé votre infirmier(-ère).



8. Utilisez un bandage pour garder le pansement en place.

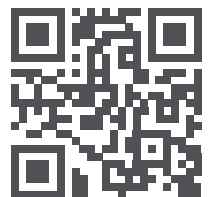


Quand changer votre pansement

Votre infirmier(-ère) vous conseille de changer le pansement :

Pour une aide et des conseils, veuillez contacter votre infirmier(-ère) :

Si vous avez accès à Internet, voici une vidéo qui explique la marche à suivre pour appliquer le pansement (suivez le lien ou scannez le code QR avec votre téléphone) :



www.molnlycke.com/Mepitel-One-application

Pour d'autres informations, rendez-vous sur www.molnlycke.be

Mölnlycke Health Care SA, Berchemstadionstraat 72 boîte 2, 2600 Berchem (Anvers), Belgique. Téléphone +32(0)3 286 89 50.
Les marques, noms et logos Mölnlycke et Mepitel sont déposés par une ou plusieurs sociétés du groupe Mölnlycke Health Care pour le monde entier.
©2020 Mölnlycke Health Care AB. Tous droits réservés. BNWC00062007


Mölnlycke®