

Mepilex® Transfer

MOUSSE SILICONÉE SAFETAC POUR LE TRANSFERT EFFICACE DE L'EXSUDAT

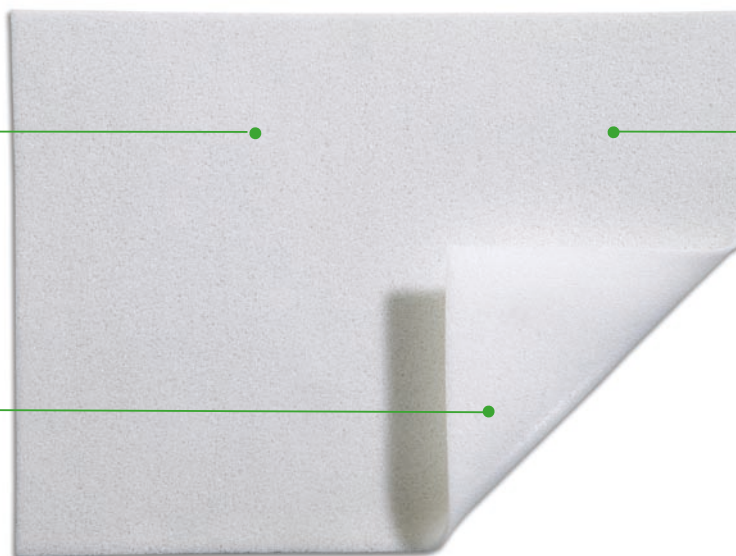
- Éloigne l'exsudat de la plaie et minimise le risque de macération
- Mince et très souple pour plaies difficiles à panser
- Atraumatique pour la plaie et la peau péri-lésionnelle
- Économique – peut demeurer en place jusqu'à 7 jours

Mousse ultra-mince pour le transfert de l'exsudat

- Protège la plaie tout en aspirant l'exsudat verticalement hors de la plaie, dans le pansement absorbant

Couche de silicone molle Safetac®

- Ne colle pas aux plaies humides
- Adhère délicatement à la peau péri-lésionnelle
- S'enlève avec un minimum de trauma et de douleur
- Empêche la macération



Très souple

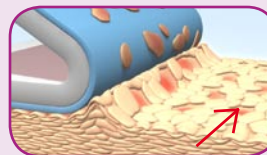
- Épouse bien les reliefs irréguliers
- Convient aux grandes plaies fragiles ou difficiles à panser

Safetac
TECHNOLOGIE

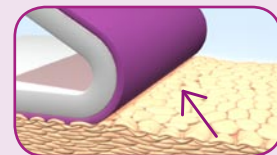
Technologie Safetac

Technologie Safetac. Moins de trauma. Moins de douleur.

Safetac est une technologie brevetée d'enduction de la silicone. Les pansements issus de la technologie Safetac sont atraumatiques pendant le port et le retrait. Ils minimisent les traumas sur la plaie et la peau, ce qui réduit la douleur. Ils préviennent aussi la macération en formant un sceau sur la plaie, ce qui protège la zone péri-lésionnelle.



Arrachement de l'épiderme sous un adhésif traditionnel



Pas d'épiderme arraché sous Safetac

Mode d'action de Mepilex Transfer

Mepilex Transfer est un pansement mince et souple issu de la technologie Safetac. Il assure un contact direct avec la plaie et la peau péri-lésionnelle, même sur les reliefs irréguliers. La couche Safetac scelle le pourtour de la plaie alors que la mousse aspire l'exsudat à la verticale dans un pansement secondaire absorbant. Combiné avec un pansement secondaire approprié, Mepilex Transfer maintient l'humidité de la plaie.

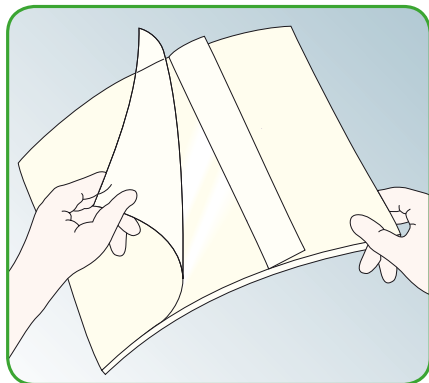
Indications

Mepilex Transfer convient à diverses plaies, surtout les plaies difficiles à panser ou à l'exsudat copieux. On doit l'utiliser avec un pansement secondaire absorbant. Mepilex Transfer est le pansement idéal des grandes plaies, des reliefs irréguliers et des plaies au pourtour fragilisé. Les pansements de grandes dimensions permettent de couvrir des plaies étendues. Mepilex Transfer peut être utilisé sous un bandage compressif.

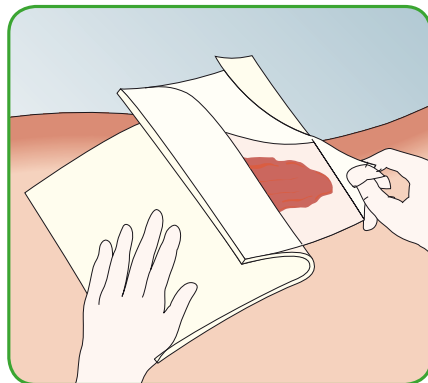
N.B. :

Mepilex Transfer peut demeurer en place jusqu'à 7 jours, selon l'état de la plaie. On peut renouveler le pansement secondaire plus souvent au besoin.

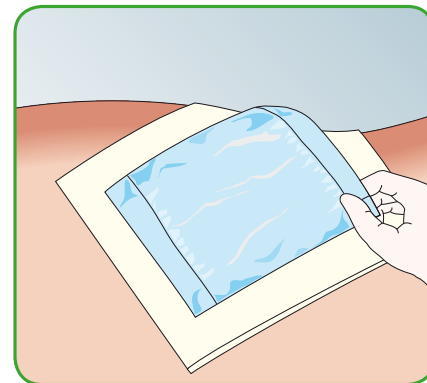
Application de Mepilex Transfer



1. Nettoyer la plaie et assécher son pourtour. Retirer une moitié de la pellicule anti-adhérente.



2. Poser un côté du pansement sur la plaie en ménageant une bordure d'au moins 5 cm. Retirer l'autre moitié de la pellicule et lisser en place.



3. Poser un pansement absorbant approprié au niveau d'exsudat et fixer le tout.

Mepilex Transfer



Avantages de Mepilex Transfer

- Éloigne l'exsudat de la plaie
- Épouse bien les formes du corps
- Se découpe aux dimensions requises
- Confortable
- Peut s'utiliser sous compression
- Minimise le trauma et la douleur

Sélection Mepilex Transfer

N° réf.	Taille cm	Qté/boîte	Qté/caisse
294800	15 x 20	5	40
294502	20 x 50	2	12
294600	7,5 x 8,5	5	70
294700	10 x 12	5	50